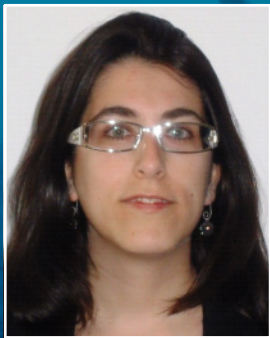


## CONEXIÓN EDI - PLATAFORMA SAP

# OPTIMIZANDO LA COMUNICACIÓN CON MARKETPLACES Y TIENDAS ONLINE



**IRIS  
BOTINES**

Consultora Experta  
CC Operations

La conexión entre SAP ERP y SAP HANA con los marketplaces y las tiendas online es una herramienta imprescindible para las empresas. Esta conexión se consigue a través de Netweaver PO, que nos permite enviar y recibir información mediante EDI. Por esta razón es posible conectarnos con marketplaces como Amazon, AliExpress, Leroy Merlin y El Corte Inglés, permitiendo la gestión de pedidos, recibos, envíos y facturación desde SAP.



### ¿CÓMO ES LA CONEXIÓN EDI ENTRE SAP Y AMAZON?

En el caso de Amazon, SAP ERP y SAP HANA facilitan el proceso de intercambio de información mediante EDI. De esta manera el proceso de pedido y envío se realiza de forma automática, lo que ahorra tiempo y recursos a la empresa.

SAP ERP y SAP HANA admiten también la emisión de facturas directamente a Amazon, mejorando la gestión de cobro y pago.

► El protocolo de comunicación AS2 es un protocolo seguro para el intercambio electrónico de datos (EDI)<sup>1</sup> entre empresas (B2B). Amazon utiliza este protocolo para conectar sus sistemas con los de los proveedores en su plataforma de comercio B2B denominada Vendor Central. El protocolo AS2 incluye la firma digital y el cifrado de los mensajes para garantizar la seguridad de la información.

La conexión EDI de SAP con Amazon requiere que los proveedores configuren un servidor AS2<sup>2</sup> para recibir y enviar mensajes a la plataforma, que es la solución para intercambiar documentos empresariales a través de internet de forma segura. El servidor AS2 se conecta al servidor de Amazon a través de una conexión segura para que los mensajes se puedan intercambiar.

Los mensajes que se intercambian vía EDI con Amazon se construyen de acuerdo con el estándar EDIFACT o X12<sup>3</sup>, según sea el caso. Estos mensajes pueden incluir órdenes de compra, confirmaciones de pedido, confirmaciones de entrega, facturas, etc.

Además, Amazon también ofrece una API (Application Programming Interface)<sup>4</sup> llamada Selling Partner API (SPAPI) para permitir a los proveedores conectarse a su plataforma de forma más eficiente. Los proveedores pueden usar SPAPI para enviar y recibir órdenes, consultas de inventario, información de pedido y más.

En conclusión, la conexión EDI de SAP con Amazon utiliza el protocolo de comunicación AS2 para intercambiar mensajes entre los sistemas de SAP y la plataforma Amazon Vendor Central. Los mensajes se pueden construir de acuerdo al estándar EDIFACT o X12, según sea el caso. Además, los proveedores también pueden conectarse a través de la API Selling Partner API (SPAPI) de Amazon.

Por su parte, la integración con AliExpress, Leroy Merlín y El Corte Inglés también se realiza mediante EDI, lo que permite a las empresas recibir pedidos de estas plataformas de forma automática. Así se pueden procesar los pedidos rápidamente, mejorando la rapidez y la eficiencia del proceso. Además, SAP ERP y SAP HANA pueden enviar información sobre el estado de los pedidos, como confirmaciones de envío, estado de la entrega y facturación.



En resumen, la **conexión entre SAP ERP y SAP HANA con los marketplaces y las tiendas online permite mejorar la eficiencia del proceso de pedido y envío**. Así, podemos gestionar los pedidos de forma automática y ahorrar tiempo y recursos, mejorando como consecuencia la rentabilidad de la empresa. Por ello, la integración de SAP ERP y SAP HANA con EDI es una herramienta imprescindible para cualquier empresa que quiera dar el salto a una nueva era de la gestión empresarial.

## GLOSARIO DE TÉRMINOS

<sup>1</sup> **Intercambio electrónico de datos (EDI):** Formato de archivo plano que dos o más socios de diferentes organizaciones pueden utilizar para enviar y recibir archivos o transacciones de Negocio de forma segura.

<sup>2</sup> **Servidor AS2:** Solución para intercambiar documentos empresariales a través de internet de formas segura, utilizando el protocolo HTTP para la transmisión en distintos formatos como XML/ Binary, EDI y otros datos codificables en MIME (Multipurpose Internet Mail Extensions) y utilizados en el intercambio de datos Empresa a Empresa.

<sup>3</sup> **Estándares de comunicación EDIFACT o X12:** Son estándares que permiten el intercambio seguro de documentos electrónicos entre socios de Negocio.

EDIFACT es el acrónimo de Intercambio Electrónico de Datos para la Administración, el Comercio y el Transporte (del origina en inglés Electronic Data Interchange for Administration, Commerce and Transport). Es el estándar internacional EDI desarrollado por Naciones Unidas para ayudar a garantizar que el intercambio de EDI funcione en distintos sectores y países.

EDIFACT se usa principalmente en organizaciones de Europa y Asia.

El formato de datos EDI X12 se basa en los estándares X12 del Comité de Estándares Acreditados (ASC o Accredited Standards Committee).

EDI X12 se usa más en Estados Unidos.

<sup>4</sup> **API (Application Programming Interface):** Es un conjunto de protocolos, tools y definiciones de interfaces que permiten que dos aplicaciones se comuniquen entre sí. Estas interfaces permiten que los desarrolladores desarrollen aplicaciones que interactúen con otros sistemas, como bases de datos, servicios web y servicios en la nube. Las APIs también permiten que los usuarios accedan a contenido y servicios específicos desde aplicaciones móviles, sitios web y aplicaciones de escritorio.

En el caso de Amazon la API del colaborador comercial (SP-API) es una API, que ayuda a los colaboradores comerciales de Amazon a acceder de forma programada a sus datos sobre pedidos, envíos, pagos y mucho más.