

stratesys

# URBAN MOBILITY 360° by stratesys

**VISIÓN GLOBAL E INTEGRADA DE LAS DIMENSIONES  
CLAVE EN EL TRANSPORTE DE VIAJEROS**

## CORPORACIÓN

Crecimiento

### RECURSOS HUMANOS

Gestiona la fuerza de trabajo de los empleados para permitir incrementar el valor de su propuesta y mejorar la eficiencia de los procesos

- Headcount
- Absentismo
- Costes y brecha salarial
- Recruiting
- Formación y rendimiento
- Workforce planning

### FINANZAS

Asegura la viabilidad financiera a largo plazo y la sostenibilidad económica de los sistemas

- KPI Corporativo
- Cash Flow
- Deuda a cobrar / pagar
- Gastos de seguros
- Cta resultados y balance
- Planificación financiera

### COMPRAS

Gestiona las adquisiciones de vehículos, equipo, repuestos, servicios y otros recursos necesarios para mantener y mejorar los servicios

- Gestión de compras
- Abastecimiento de proyectos
- Gestión de contratos
- Visión 360 proveedor
- Planificación compras

## CLIENTE

Calidad

### CALIDAD DE SERVICIO

Asegura que los servicios cumplen con los estándares de calidad y satisfacción del usuario

- Índice de satisfacción
- Quejas y reclamaciones
- Puntualidad
- Vandalismo

## ÁREAS DE CONTENIDO



## ENTORNO

Sostenibilidad

### CONSUMO DE ENERGÍA

Gestiona los consumos para reducir costes operativos y minimizar las emisiones de gases de efecto invernadero

- Consumos de energía
- Consumos de agua
- Generación de residuos

### HUELLA CO2

Fomenta prácticas de transporte más amigables con el entorno natural, la reducción de emisiones

- Emisiones CO2
- Tecnología de la flota

## SERVICIO

Eficiencia y Seguridad

### DISPONIBILIDAD DE SERVICIO

Asegura que los servicios de transporte funcionen de manera efectiva

- Tiempos de servicio
- Horas productivas
- Cobertura de servicio
- Índices de puntualidad

### DEMANDA DE SERVICIO

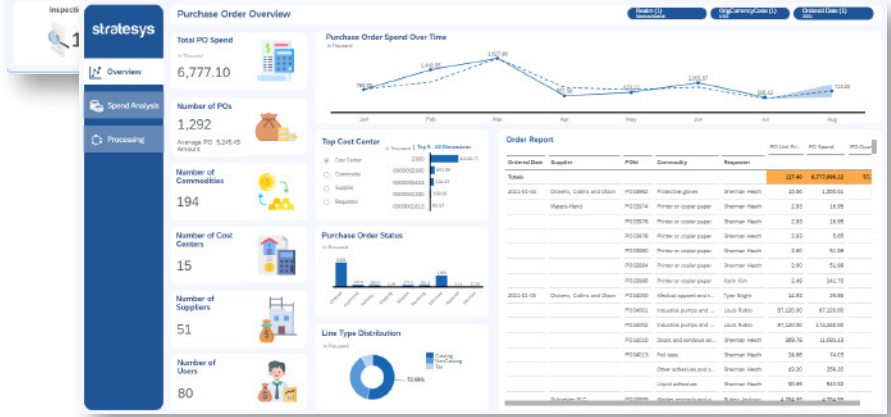
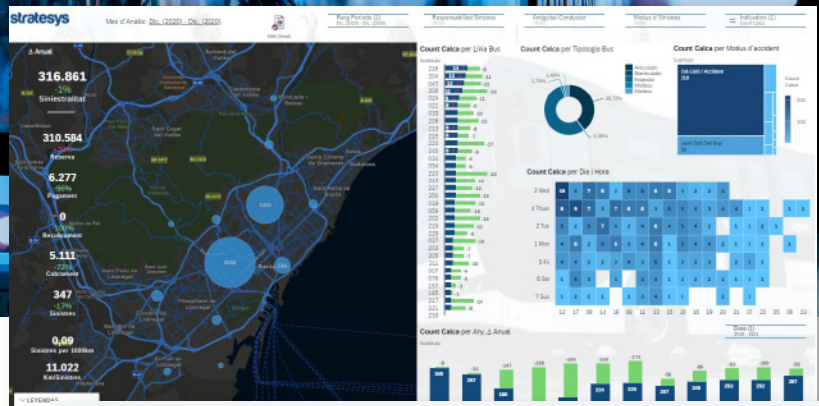
Comprensión de las necesidades y comportamientos de los usuarios

- Validaciones
- Demanda
- % Ocupación
- Kilometraje por usuarios

### MANTENIMIENTO Y SEGURIDAD

Garantiza que los vehículos estén en condiciones de ofrecer un servicio confiable a los usuarios y que las instalaciones estén en buen estado

- Índice de averías por tipo de bus y tren
- Predicción de vida de piezas



Ejemplos de los más de 40 cuadros de mando analíticos del transporte de viajeros

**Cultura empresarial basada en el dato**, donde las decisiones se basan en evidencias y no en intuiciones

**Análisis de datos automatizados** utilizando IA y aprendizaje automático

**Inteligencia de decisiones** diseñada basada en el contexto, preferencias y objetivos de los usuarios

**Fábrica de datos en la nube** para almacenar, procesar e integrar diferentes fuentes de datos

**Análítica avanzada IA ML/IOT** para encontrar patrones y tendencias ocultas y simular escenarios futuros

**Privacidad y seguridad de análisis de datos** para evitar robos, manipulación

**Procesamiento de lenguaje natural** para extraer información relevante o generar contenidos

**Uso de preconfigurados**, acelerando la implantación en base a prácticas del sector

Interfaz interactivo que permite un rápido análisis agregado y detallado

Análisis gráfico de la evolución de los indicadores del transporte de pasajeros

Datos exportables a hojas de cálculo para su análisis adicional o distribución

Acelerador de proyectos analíticos en base a preconfigurados

